

¿QUÉ HAGO?



NO ACUDO AL CIFP
ME QUEDO EN CASA

¿Y DESPUÉS?



AVISO al CIFP

968 52 97 11
30019842@murciaeduca.es
prevencionht@gmail.com

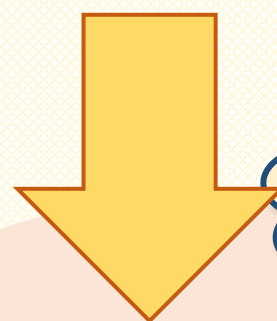
FACILITO mis DATOS, CURSO Y SÍNTOMAS
EL COORDINADOR COVID DEL CIFP SE PONDRÁ EN CONTACTO CONTIGO

TENGO SÍNTOMAS

SOY CONTACTO ESTRECHO

CONVIVO CON UN + COVID-19

SOY + COVID-19



Recuerda
qué.....

CONTACTO ESTRECHO

Se produce cuando he estado en contacto con una persona positiva en COVID-19:

- ✓ SIN MASCARILLA
- ✓ DURANTE MAS DE 15 MINUTOS
- ✓ SIN RESPETAR LA DISTANCIA SOCIAL

CÓMO EVITAR CONTAGIOS

- ✓ USA LA MASCARILLA
- ✓ RESPETA LA DISTANCIA SOCIAL
- ✓ EXTREMA LA HIGIENE DE MANOS
- ✓ EVITA TOCARTE NARIZ, BOCA Y OJOS

¿Y A CONTINUACIÓN?



LLAMO A MI MÉDICO
O

AL **900 12 12 12**
QUIENES TE DARAN CITA PARA
HACERTE UNA PCR

Y MIENTRAS, ME QUEDO EN CASA
 AISLADO DE FAMILIA Y AMIGOS

CON MI RESULTADO, SIGO
INSTRUCCIONES DEL MÉDICO

ANTES DE REINCORPORME AL CIFP,
ENVIARÉ MI DECLARACIÓN
RESPONSABLE DE
AISLAMIENTO/CUARENTENA A
prevencionht@gmail.com

Y PARA EVITAR CONTAGIOS,
ACTÚA COMO SI YA ESTUVIERAS
CONTAGIADO